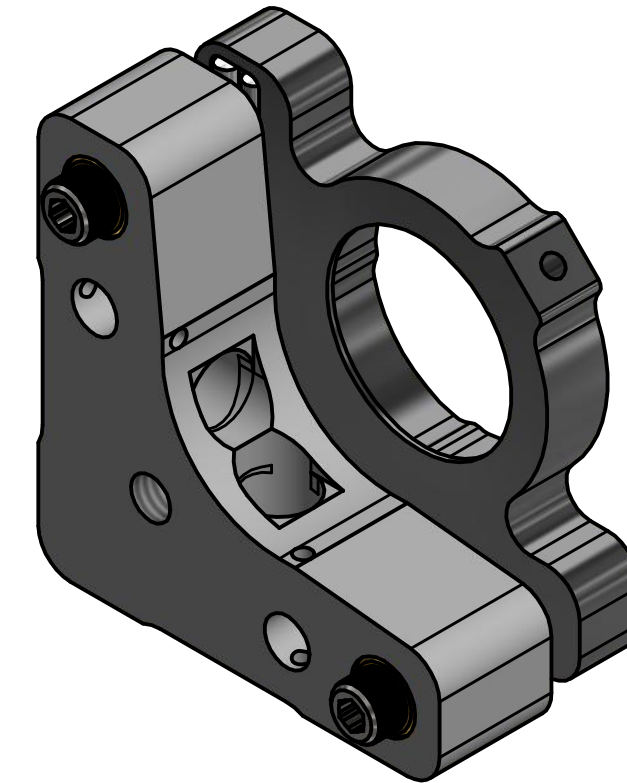




АВЕСТА

ЛАЗЕРЫ И ОПТИЧЕСКИЕ СИСТЕМЫ



Средний держатель оптики МММ-25.4-к наиболее часто используется для установки и юстировки оптических элементов во всём многообразии оптических устройств. Позволяет устанавливать оптику диаметром 25.0 - 25.4 мм.

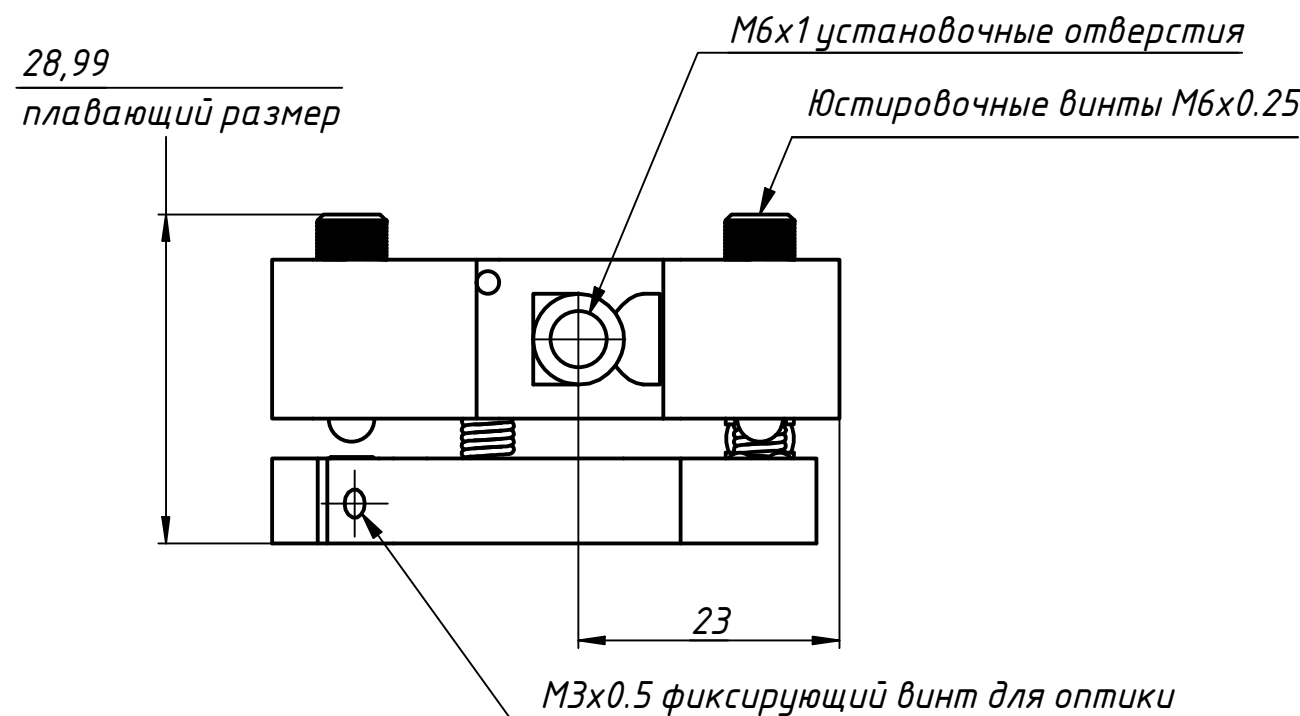
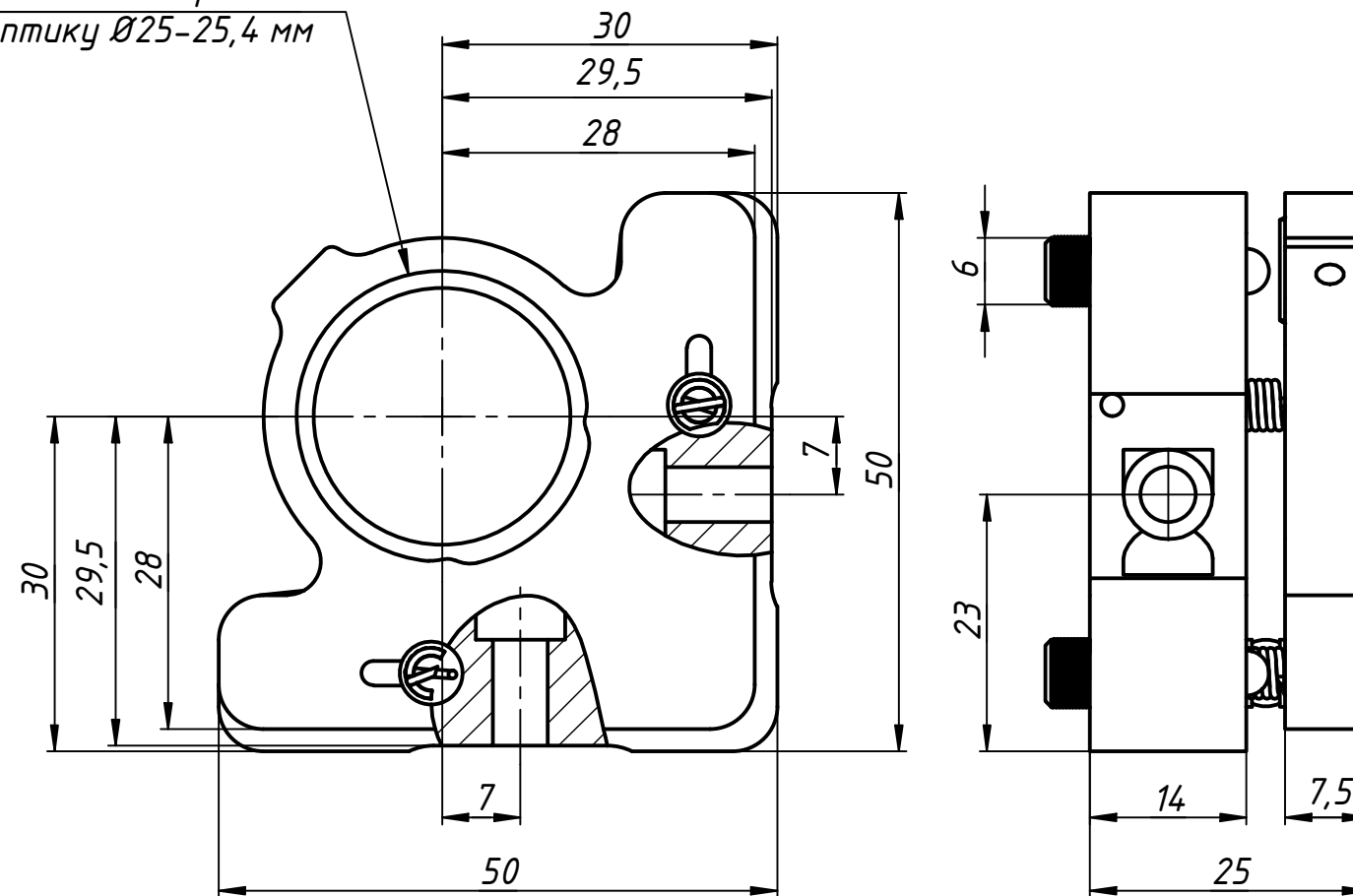
Держатель оснащён двумя юстировочными винтами с ручками FAS-B25 (МММ-B25.4-к) или двумя потайными юстировочными винтами FAS-A25 (МММ-A25.4-к).

Имеет буртик для фиксации плоскости оптического элемента. Прижим оптического элемента осуществляется торцевым винтом с пластиковым наконечником.

Держатель имеет два отверстия М6 на ортогональных боковых гранях и одно на задней плоскости (со стороны винтов) для крепления на установочный модуль МРН или опору ВНР.

01_MMM-LA-25.4-к

Посадочное отверстие под оптику Ø25-25,4 мм



01_MMM-LA-25.4-к

| | | | | | | | | |
|-----------|------|----------|-------|------|--|-----------------|--------|---------|
| | | | | | 01_MMM-LA-25.4-к | | | |
| Изм. | Лист | № докум. | Подп. | Дата | Средний регулируемый держатель оптики | Лит. | Масса | Масштаб |
| Разраб. | | | | | | | 0,0 | 1.5:1 |
| Пров. | | | | | | Лист | Листов | 1 |
| Т. контр. | | | | | | ООО | | |
| Н. контр. | | | | | | "АВЕСТА-ПРОЕКТ" | | |
| Утв. | | | | | | | | |

Перв. примен. Справ. № А Подп. и дата Инв. № дубл. Инв. № взаим. инв. № Подп. и дата Инв. № подл.